



## VILLA CÔTÉ MER 17 - VAUX-SUR-MER - ROYAN ATLANTIQUE

### VILLA CÔTÉ MER 17 - VAUX-SUR-MER - ROYAN ATLANTIQUE

Bienvenue dans nos locations de vacances à Vaux-sur-Mer - Royan Atlantique

<https://villacotemer17.fr>



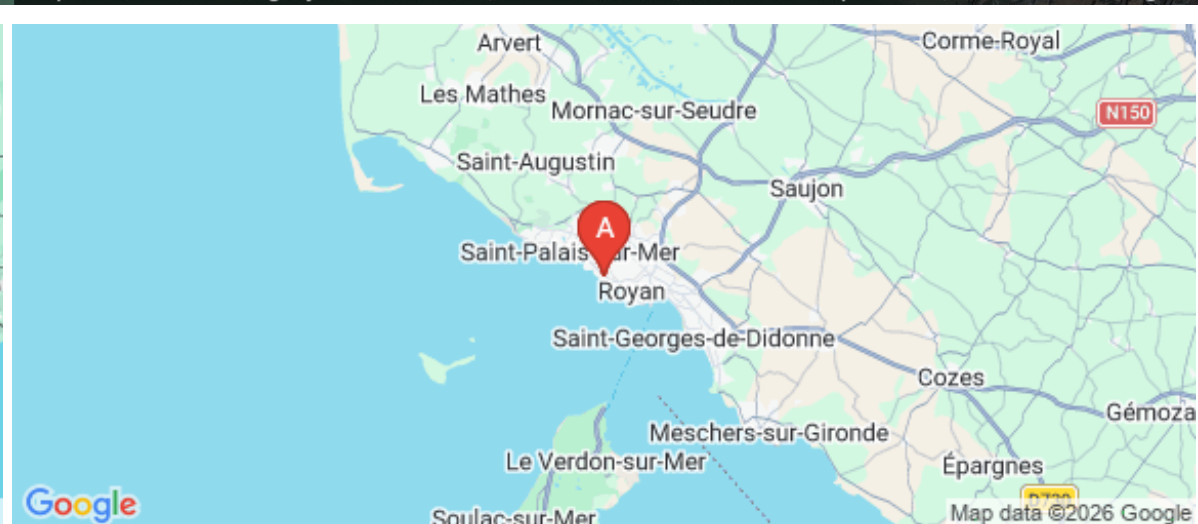
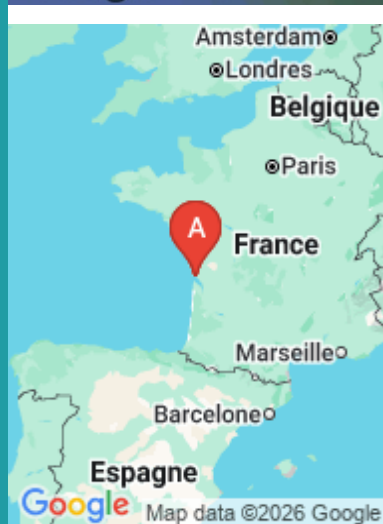


Michel Gouveia

☎ 06 76 66 97 96

**A** Gouveia Michel - Villa Côté Mer 17 - RDC:  
62 boulevard de la Côte de Beauté 17640 Vaux-sur-Mer

**B** Gouveia Michel - Villa Côté Mer 17 - Étage:  
62 boulevard de la Côte de Beauté 17640 Vaux-sur-Mer







Gouveia Michel - Villa Côté Mer  
17 - RDC  
☆☆☆☆☆



Maison



4

personnes



2

chambres

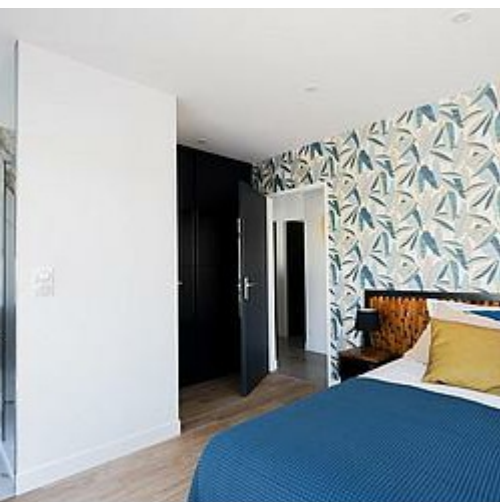


95

m2







Situé dans une magnifique villa contemporaine avec piscine chauffée, ce meublé en RDC est à seulement 200 m de la Plage de St-Sordelin et du sentier des Douaniers .

Bienvenue à la Villa Coté Mer avec piscine chauffée, ce meublé en RDC est à seulement 200 m de la Plage de St-Sordelin et du sentier des Douaniers. Cette villa contemporaine, de 188 m<sup>2</sup> composée de deux appartements : un appartement en RDC de 95 m<sup>2</sup> et un autre appartement de 93 m<sup>2</sup> au 1er étage avec vue mer. Idéal pour des vacances en famille ou entre amis, notre villa peut accueillir 4 adultes , plus 1 ou 2 enfants par appartement. À seulement 3 minutes en vélo des commerces, de la plage de Pontailac ou de Nauzan qui se trouvent à moins 1,5 Km. Caractéristiques Principales : Décorée avec soin ,offrant un cadre paisible et sans vis à vis. Un parking avec 2 bornes de recharge pour véhicules électriques Espace extérieur sécurisé pour les enfants : Profitez de la piscine chauffée de 3 x 9 m par traitement au sel. Un accès direct à une terrasse bois donnant sur la piscine et ses abords. Pour information la piscine sera commune, pour les deux appartements si les deux appartements sont occupés la même semaine. Chaque appartement se compose : Une pièce de vie de 45 m<sup>2</sup>, climatisée décorée avec soin avec 1 canapé convertible , télévision grand écran. La cuisine contemporaine (frigo-américain, four micro-ondes, four double, lave-vaisselle, machine à café expresso et divers accessoires de cuisine), Lave-linge, sèche-linge Une suite parentale avec literie en 1.60x2.00, penderie, et sa salle d'eau offrant confort et intimité, télévision. Une 2ème suite parentale avec deux lits jumeaux 0.80x2.00 ou bien avec une literie en 1.60x2.00 sur demande et sa salle d'eau offre confort et intimité, télévision. En extérieur, douche solaire, une terrasse avec les baignoires, parasol, plancha. Un local sécurisé est à disposition pour mettre vos vélos et autre équipement de loisir ou sportif (planche de surf) Règles de la Maison : • Respecter la quiétude du voisinage en évitant les nuisances sonores. • La villa est strictement non-fumeur. Nous vous recommandons de fumer uniquement à l'extérieur, en veillant à utiliser les cendriers prévus à cet effet. • Pour des raisons d'hygiène et de sécurité, les animaux de compagnie ne sont pas admis • Prenez soin et respecter les lieux Services Inclus: Linge de lit fourni, lits faits à l'arrivée. Serviettes de bain et de plage fournies. Forfait ménage inclus Horaire d'arrivée : 16h00 Horaire de départ : 10h00 Informations complémentaires A proximité : Zoo de la Palmyre, Tennis, Golfs, Voile, char à voile, plage de la Côte Sauvage , Plage De Foncillon, Pontailac, le Casino de Pontailac, Thalazur, Talmont-sur-Gironde et Mornac. Luna parc, Marché, Pont Du Diable, Carrelet, sortie en mer, pêche à pied.





# Pièces et équipements

Chambres	Chambre(s): 2 Lit(s): 2 dont lit(s) 1 pers.: 2 dont lit(s) 2 pers.: 1	
Salle de bains / Salle d'eau	Salle de bains privée Sèche serviettes Salle(s) d'eau (avec douche): 2	Sèche cheveux
WC	WC: 2 WC indépendants	WC privés
Cuisine	Cuisine américaine Combiné congélation Four à micro ondes	Plancha Four Lave vaisselle
Autres pièces	Balcon	Terrasse
Media	Chaîne Hifi Wifi	Télévision
Autres équipements	Lave linge privatif Matériel de repassage	Sèche linge privatif
Chauffage / AC	Climatisation	
Exterieur	Abri pour vélo ou VTT Local pour matériel de sport	Cour commune Terrain clos
Divers		

## Infos sur l'établissement



Communs

A proximité propriétaire  
Entrée indépendante

Dans maison



Activités



Réseaux



Stationnement

Parking  
Parking privé  
Parking avec 2 bornes de recharges pour véhicules électrique à disposition



Services



Extérieurs

Piscine partagée  
Piscine chauffée

# A savoir : conditions de la location

Arrivée	Samedi 16 heures
Départ	Samedi 10 heures
Langue(s) parlée(s)	Espagnol
Annulation/ Prépaiement/ Dépot de garantie	
Moyens de paiement	Virement bancaire
Ménage	
Draps et Linge de maison	Draps et/ou linge compris Linge de maison fourni ,lits faits à l'arrivée ,serviettes de toilette de douche et de plage fournies.
Enfants et lits d'appoints	Lit bébé
Animaux domestiques	Les animaux ne sont pas admis.

## Tarifs (au 31/01/26)

Gouveia Michel - Villa Côté Mer 17 - RDC

Tarifs en €:	Tarif 1 nuit en semaine (L, M, M, J, D)	Tarif 1 nuit en weekend (V ou S)	Tarif 2 nuits weekend (V+S)	Tarif 7 nuits semaine
du 17/01/2026 au 29/05/2026				1050€
du 30/05/2026 au 03/07/2026				1190€
du 04/07/2026 au 17/07/2026				1780€
du 18/07/2026 au 28/08/2026				2090€
du 29/08/2026 au 25/09/2026				1450€
du 26/09/2026 au 04/01/2027				1150€





## Gouveia Michel - Villa Côté Mer 17 - Étage ☆☆☆☆☆



Maison



4

personnes



2

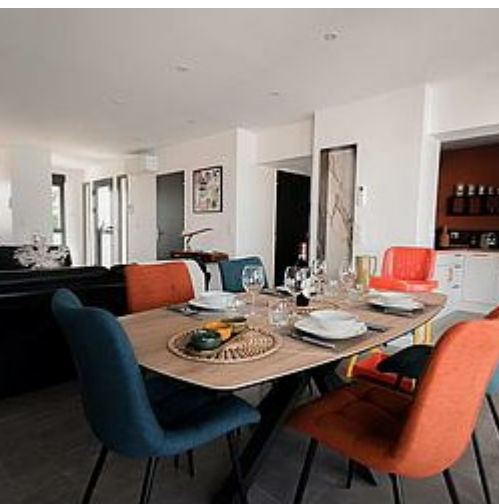
chambres



100

m2





Situé au 1er étage d'une magnifique villa avec piscine chauffée, avec vue sur mer et en ligne de mire le Phare de Cordouan est à seulement 200 m de la Plage de St-Sordelin et du sentier des Douaniers.

Bienvenue à la Villa Coté Mer avec piscine chauffée, ce meublé au 1er étage avec vue sur mer à seulement 200 m de la Plage de St-Sordelin et du sentier des Douaniers. Cette villa contemporaine, de 188 m<sup>2</sup> composée de deux appartements : un appartement en RDC de 95 m<sup>2</sup> et un autre appartement de 93 m<sup>2</sup> au 1er étage avec vue mer. Idéal pour des vacances en famille ou entre amis, notre villa peut accueillir 4 adultes, avec 1 ou 2 enfants par appartement. À seulement 3 minutes en vélo des commerces de la plage de Pontailac ou de Nauzan qui se trouvent à moins 1,5 Km. Caractéristiques Principales: Décorée avec soin, offrant un cadre paisible et sans vis à vis. Espace extérieur sécurisé pour les enfants : Un parking avec 2 bornes de recharges pour les véhicules électriques. Profitez de la piscine chauffée de 3 x 9 m par traitement au sel. Une terrasse bois donnant sur la piscine et ses abords. Pour information la piscine sera commune, pour les deux appartements si les deux appartements sont occupés la même semaine. Chaque appartement se compose : Une pièce de vie de 45 m<sup>2</sup>, climatisée décorée avec soin avec 2 canapés cuir, 1 canapé rapido, télévision grand écran. Vous pourrez prendre vos repas sur la terrasse sous la pergola bioclimatique et faire des grillades à la plancha. Le logement dispose de la climatisation réversible. Pour les parents qui souhaitent voyager légers le matériel bébé est mis à disposition. La cuisine contemporaine (frigo-américain, four micro-ondes, four double, lave-vaisselle, machine à café expresso et divers accessoires de cuisine), Lave-linge, sèche-linge Une suite parentale avec literie en 1.60x2.00, penderie, et sa salle d'eau offrant confort et intimité, télévision. Une 2ème suite parentale avec deux lits jumeaux 0.80x2.00 ou bien avec une literie en 1.60x2.00 sur demande et sa salle d'eau offre confort et intimité, télévision. En extérieur, douche solaire, une terrasse avec les baignoires de soleil parasol, pergola, plancha Local pour vélos ainsi qu'un 2ème WC.

Règles de la Maison: • Respecter la quiétude du voisinage en évitant les nuisances sonores. • La villa est strictement non-fumeur. Nous vous recommandons de fumer uniquement à l'extérieur, en veillant à utiliser les cendriers prévus à cet effet. •

Pour des raisons d'hygiène et de sécurité, les animaux de compagnie ne sont pas admis • Prenez soin et respectez les lieux Services Inclus: Linge de lit fourni, lits faits à l'arrivée. Serviettes de bain et de plage fournies. Forfait ménage inclus Horaire d'arrivée : 16h00 Horaire de départ : 10h00.

Informations complémentaires A proximité : Zoo de la Palmyre, Tennis, Golfs, Voile, char à voile, plage de la Côte Sauvage, Plage De Foncillon, Pontailac, le Casino de Pontailac, Thalazur, Talmont-sur-Gironde et Mornac. Luna parc, Marché, Pont Du Diable, Carrelet, sortie en mer, pêche à pied







# Pièces et équipements

<i>Chambres</i>	Chambre(s): 2 Lit(s): 2 dont lit(s) 1 pers.: 1 dont lit(s) 2 pers.: 2	
<i>Salle de bains / Salle d'eau</i>	Salle de bains avec douche Sèche cheveux Salle(s) d'eau (avec douche): 2	Salle de bains privée Sèche serviettes
<i>WC</i>	WC: 2 WC communs	WC privés
<i>Cuisine</i>	Cuisine américaine Four Lave vaisselle	Plancha Four à micro ondes Réfrigérateur
<i>Autres pièces</i>	Balcon Séjour	Salon Terrasse
<i>Media</i>	Câble / satellite Télévision	Chaîne Hifi Wifi
<i>Autres équipements</i>		
<i>Chauffage / AC</i>	Climatisation	
<i>Exterieur</i>	Abri pour vélo ou VTT Terrain clos commun	Local pour matériel de sport
<i>Divers</i>		

## Infos sur l'établissement



*Communs*

Dans maison

Entrée indépendante



*Activités*



*Réseaux*

Accès Internet



*Stationnement*

Parking

Parking privé



*Services*

Location de draps et/ou de linge

Nettoyage / ménage



*Extérieurs*

Piscine partagée

Piscine chauffée

Pour information la piscine sera commune ,pour les deux appartements si les deux sont occupés la même semaine.



# A savoir : conditions de la location

Arrivée	Samedi à partir de 16 heures
Départ	Départ au plus tard 10 heures
Langue(s) parlée(s)	Espagnol
Annulation/ Prépaiement/ Dépot de garantie	
Moyens de paiement	Virement bancaire
Ménage	forfait Forfait ménage inclus
Draps et Linge de maison	Draps et/ou linge compris Linge de maison inclus ,lits faits à l'arrivée, serviette de toilette de bain, et de plage inclus
Enfants et lits d'appoints	Lit bébé
Animaux domestiques	Les animaux ne sont pas admis. Pour des raisons d'hygiène et de sécurité,

## Tarifs (au 31/01/26)

Gouveia Michel - Villa Côté Mer 17 - Étage

Tarifs en €:	Tarif 1 nuit en semaine (L, M, M, J, D)	Tarif 1 nuit en weekend (V ou S)	Tarif 2 nuits weekend (V+S)	Tarif 7 nuits semaine
du 17/01/2026 au 29/05/2026				1150€
du 30/05/2026 au 03/07/2026				1330€
du 04/07/2026 au 17/07/2026				1890€
du 18/07/2026 au 28/08/2026				2190€
du 29/08/2026 au 25/09/2026				1580€
du 26/09/2026 au 04/01/2027				1250€

# Mes recommandations

À faire sur place

Découvrir la destination

OFFICE DE TOURISME COMMUNAUTAIRE ROYAN ATLANTIQUE  
[WWW.ROYANATLANTIQUE.FR](http://WWW.ROYANATLANTIQUE.FR)



## Le 7367

☎ 05 46 85 83 49

141 boulevard de la Côte de Beauté

🌐 <https://le-7367-le-sens.com/>

0.6 km  
📍 Vaux-sur-Mer



On découvre le 7367, idéalement situé pour visiter la Côte de Beauté et profiter d'une halte gourmande à quelques pas de la Conche de Pontailiac et du casino. On savoure une carte qui évolue au fil des saisons, fidèle à la gastronomie française.



## MDL Form

☎ 06 66 35 48 42

1 rue des Rochers

0.2 km  
📍 Vaux-sur-Mer



MDL Form, premier studio d'électrostimulation et salle de sport à Royan ! Coaching sur rendez-vous.





