



VILLA CÔTÉ MER 17 - VAUX-SUR-MER - ROYAN ATLANTIQUE

VILLA CÔTÉ MER 17 - VAUX-SUR-MER - ROYAN ATLANTIQUE

Bienvenue dans nos locations de vacances à Vaux-sur-Mer - Royan Atlantique

<https://villacotemer17.fr>



Michel Gouveia

☎ 06 76 66 97 96

A Gouveia Michel - Villa Côté Mer 17 - RDC:
62 boulevard de la Côte de Beauté 17640 Vaux-sur-Mer

B Gouveia Michel - Villa Côté Mer 17 - Étage:
62 boulevard de la Côte de Beauté 17640 Vaux-sur-Mer



Google

Map data ©2026 Imagery ©2026 Airbus, CNES / Airbus, Landsat / Copernicus, Maxar Technologies



Google Map data ©2026 Google



Google Map data ©2026 Google



Gouveia Michel - Villa Côté Mer
17 - RDC
☆☆☆☆☆



Maison



4

personnes



2

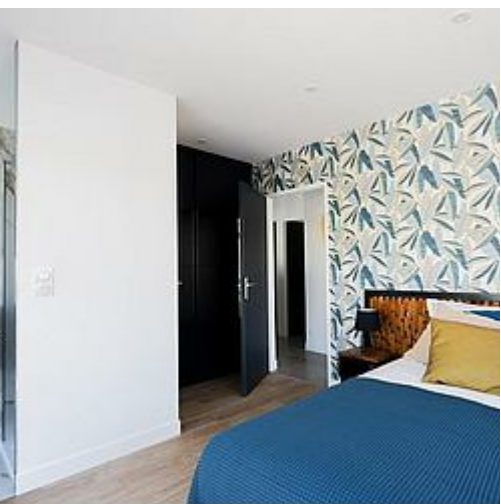
chambres



95

m2





Situé dans une magnifique villa contemporaine avec piscine chauffée, ce meublé en RDC est à seulement 200 m de la Plage de St-Sordelin et du sentier des Douaniers .

Bienvenue à la Villa Coté Mer avec piscine chauffée, ce meublé en RDC est à seulement 200 m de la Plage de St-Sordelin et du sentier des Douaniers. Cette villa contemporaine, de 188 m² composée de deux appartements : un appartement en RDC de 95 m² et un autre appartement de 93 m² au 1er étage avec vue mer. Idéal pour des vacances en famille ou entre amis, notre villa peut accueillir 4 adultes , plus 1 ou 2 enfants par appartement. À seulement 3 minutes en vélo des commerces, de la plage de Pontailiac ou de Nauzan qui se trouvent à moins 1,5 Km. Caractéristiques Principales : Décorée avec soin ,offrant un cadre paisible et sans vis à vis. Un parking avec 2 bornes de recharge pour véhicules électriques Espace extérieur sécurisé pour les enfants : Profitez de la piscine chauffée de 3 x 9 m par traitement au sel. Un accès direct à une terrasse bois donnant sur la piscine et ses abords. Pour information la piscine sera commune, pour les deux appartements si les deux appartements sont occupés la même semaine. Chaque appartement se compose : Une pièce de vie de 45 m², climatisée décorée avec soin avec 1 canapé convertible , télévision grand écran. La cuisine contemporaine (frigo-américain, four micro-ondes, four double, lave-vaisselle, machine à café expresso et divers accessoires de cuisine), Lave-linge, sèche-linge Une suite parentale avec literie en 1.60x2.00, penderie, et sa salle d'eau offrant confort et intimité, télévision. Une 2ème suite parentale avec deux lits jumeaux 0.80x2.00 ou bien avec une literie en 1.60x2.00 sur demande et sa salle d'eau offre confort et intimité, télévision. En extérieur, douche solaire, une terrasse avec les bains de soleil, parasol, plancha. Un local sécurisé est à disposition pour mettre vos vélos et autre équipement de loisir ou sportif (planche de surf) Règles de la Maison : • Respecter la quiétude du voisinage en évitant les nuisances sonores. • La villa est strictement non-fumeur. Nous vous recommandons de fumer uniquement à l'extérieur, en veillant à utiliser les cendriers prévus à cet effet. • Pour des raisons d'hygiène et de sécurité, les animaux de compagnie ne sont pas admis • Prenez soin et respecter les lieux Services Inclus: Linge de lit fourni, lits faits à l'arrivée. Serviettes de bain et de plage fournies. Forfait ménage inclus Horaire d'arrivée : 16h00 Horaire de départ : 10h00 Informations complémentaires A proximité : Zoo de la Palmyre, Tennis, Golfs, Voile, char à voile, plage de la Côte Sauvage , Plage De Foncillon, Pontailiac, le Casino de Pontailiac, Thalazur, Talmont-sur-Gironde et Mornac. Luna parc, Marché, Pont Du Diable, Carrelet, sortie en mer, pêche à pied.



Pièces et équipements

<i>Chambres</i>	Chambre(s): 2 Lit(s): 2	dont lit(s) 1 pers.: 2 dont lit(s) 2 pers.: 1
<i>Salle de bains / Salle d'eau</i>	Salle de bains privée Sèche serviettes	Sèche cheveux
<i>WC</i>	Salle(s) d'eau (avec douche): 2 WC: 2 WC indépendants	WC privés
<i>Cuisine</i>	Cuisine américaine Combiné congélation Four à micro ondes	Plancha Four Lave vaisselle
<i>Autres pièces</i>	Balcon	Terrasse
<i>Media</i>	Chaîne Hifi Wifi	Télévision
<i>Autres équipements</i>	Lave linge privatif Matériel de repassage	Sèche linge privatif
<i>Chauffage / AC</i>	Climatisation	
<i>Exterieur</i>	Abri pour vélo ou VTT Local pour matériel de sport	Cour commune Terrain clos
<i>Divers</i>		

Infos sur l'établissement



Communs

A proximité propriétaire
Entrée indépendante

Dans maison



Activités



Réseaux



Stationnement

Parking

Parking privé

Parking avec 2 bornes de recharges pour véhicules électrique à disposition



Services



Extérieurs

Piscine partagée

Piscine chauffée

A savoir : conditions de la location

Arrivée Samedi 16 heures

Départ Samedi 10 heures

*Langue(s)
parlée(s)* Espagnol

*Annulation/
Prépaiement/
Dépot de
garantie*

*Moyens de
paiement* Virement bancaire

Ménage

*Draps et Linge
de maison* Draps et/ou linge compris
Linge de maison fourni ,lits faits à l'arrivée ,serviettes de
toilette de douche et de plage fournies.

*Enfants et lits
d'appoints* Lit bébé

*Animaux
domestiques* Les animaux ne sont pas admis.

Tarifs (au 20/04/26)

Gouveia Michel - Villa Côté Mer 17 - RDC

Tarifs en €:	Tarif 1 nuit en semaine (L, M, M, J, D)	Tarif 1 nuit en weekend (V ou S)	Tarif 2 nuits weekend (V+S)	Tarif 7 nuits semaine
du 17/01/2026 au 29/05/2026				1050€
du 30/05/2026 au 03/07/2026				1190€
du 04/07/2026 au 17/07/2026				1780€
du 18/07/2026 au 28/08/2026				2090€
du 29/08/2026 au 25/09/2026				1450€
du 26/09/2026 au 04/01/2027				1150€



Gouveia Michel - Villa Côté Mer 17 - Étage

☆☆☆☆☆



Maison



4

personnes



2

chambres



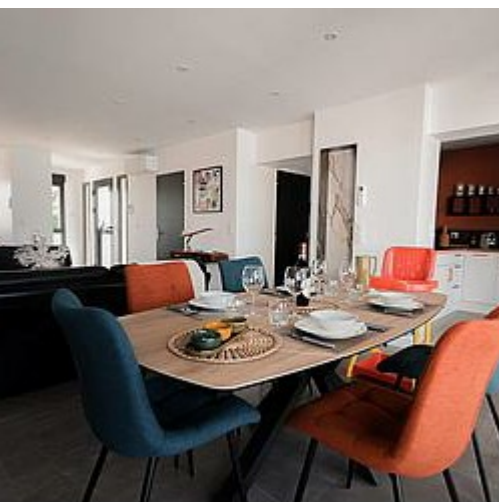
100

m2



Situé au 1er étage d'une magnifique villa avec piscine chauffée, avec vue sur mer et en ligne de mire le Phare de Cordouan est à seulement 200 m de la Plage de St-Sordelin et du sentier des Douaniers.

Bienvenue à la Villa Coté Mer avec piscine chauffée, ce meublé au 1er étage avec vue sur mer à seulement 200 m de la Plage de St-Sordelin et du sentier des Douaniers. Cette villa contemporaine, de 188 m² composée de deux appartements : un appartement en RDC de 95 m² et un autre appartement de 93 m² au 1er étage avec vue mer. Idéal pour des vacances en famille ou entre amis, notre villa peut accueillir 4 adultes, avec 1 ou 2 enfants par appartement. À seulement 3 minutes en vélo des commerces de la plage de Pontailac ou de Nauzan qui se trouvent à moins 1,5 Km. Caractéristiques Principales: Décorée avec soin, offrant un cadre paisible et sans vis à vis. Espace extérieur sécurisé pour les enfants : Un parking avec 2 bornes de recharges pour les véhicules électriques. Profitez de la piscine chauffée de 3 x 9 m par traitement au sel. Une terrasse bois donnant sur la piscine et ses abords. Pour information la piscine sera commune, pour les deux appartements si les deux appartements sont occupés la même semaine. Chaque appartement se compose : Une pièce de vie de 45 m², climatisée décorée avec soin avec 2 canapés cuir, 1 canapé rapido, télévision grand écran. Vous pourrez prendre vos repas sur la terrasse sous la pergola bioclimatique et faire des grillades à la plancha. Le logement dispose de la climatisation réversible. Pour les parents qui souhaitent voyager légers le matériel bébé est mis à disposition. La cuisine contemporaine (frigo-américain, four micro-ondes, four double, lave-vaisselle, machine à café expresso et divers accessoires de cuisine), Lave-linge, sèche-linge Une suite parentale avec literie en 1.60x2.00, penderie, et sa salle d'eau offrant confort et intimité, télévision. Une 2ème suite parentale avec deux lits jumeaux 0.80x2.00 ou bien avec une literie en 1.60x2.00 sur demande et sa salle d'eau offre confort et intimité, télévision. En extérieur, douche solaire, une terrasse avec les bains de soleil parasol, pergola, plancha Local pour vélos ainsi qu'un 2ème WC.



Règles de la Maison: • Respecter la quiétude du voisinage en évitant les nuisances sonores. • La villa est strictement non-fumeur. Nous vous recommandons de fumer uniquement à l'extérieur, en veillant à utiliser les cendriers prévus à cet effet. •

Pour des raisons d'hygiène et de sécurité, les animaux de compagnie ne sont pas admis • Prenez soin et respectez les lieux Services Inclus: Linge de lit fourni, lits faits à l'arrivée. Serviettes de bain et de plage fournies. Forfait ménage inclus Horaire d'arrivée : 16h00 Horaire de départ : 10h00.

Informations complémentaires A proximité : Zoo de la Palmyre, Tennis, Golfs, Voile, char à voile, plage de la Côte Sauvage, Plage De Foncillon, Pontailac, le Casino de Pontailac, Thalazur, Talmont-sur-Gironde et Mornac. Luna parc, Marché, Pont Du Diable, Carrelet, sortie en mer, pêche à pied





Pièces et équipements

<i>Chambres</i>	Chambre(s): 2 Lit(s): 2	dont lit(s) 1 pers.: 1 dont lit(s) 2 pers.: 2
<i>Salle de bains / Salle d'eau</i>	Salle de bains avec douche Sèche cheveux Salle(s) d'eau (avec douche): 2	Salle de bains privée Sèche serviettes
<i>WC</i>	WC: 2 WC communs	WC privés
<i>Cuisine</i>	Cuisine américaine Four Lave vaisselle	Plancha Four à micro ondes Réfrigérateur
<i>Autres pièces</i>	Balcon Séjour	Salon Terrasse
<i>Media</i>	Câble / satellite Télévision	Chaîne Hifi Wifi
<i>Autres équipements</i>		
<i>Chauffage / AC</i>	Climatisation	
<i>Exterieur</i>	Abri pour vélo ou VTT Terrain clos commun	Local pour matériel de sport
<i>Divers</i>		

Infos sur l'établissement



Communs

Dans maison

Entrée indépendante



Activités



Réseaux

Accès Internet



Stationnement

Parking

Parking privé



Services

Location de draps et/ou de linge

Nettoyage / ménage



Extérieurs

Piscine partagée

Piscine chauffée

Pour information la piscine sera commune ,pour les deux appartements si les deux sont occupés la même semaine.

A savoir : conditions de la location

Arrivée Samedi à partir de 16 heures

Départ Départ au plus tard 10 heures

*Langue(s)
parlée(s)* Espagnol

*Annulation/
Prépaiement/
Dépot de
garantie*

*Moyens de
paiement* Virement bancaire

Ménage forfait
Forfait ménage inclus

*Draps et Linge
de maison* Draps et/ou linge compris
Linge de maison inclus ,lits faits à l'arrivée, serviette de
toilette de bain, et de plage inclus

*Enfants et lits
d'appoints* Lit bébé

*Animaux
domestiques* Les animaux ne sont pas admis.
Pour des raisons d'hygiène et de sécurité,

Tarifs (au 20/04/26)

Gouveia Michel - Villa Côté Mer 17 - Étage

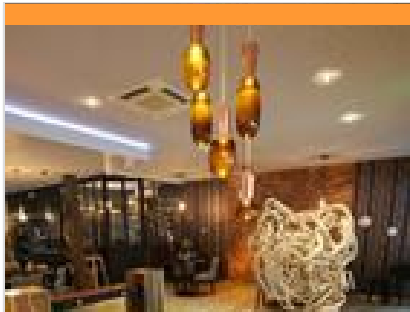
Tarifs en €:	Tarif 1 nuit en semaine (L, M, M, J, D)	Tarif 1 nuit en weekend (V ou S)	Tarif 2 nuits weekend (V+S)	Tarif 7 nuits semaine
du 17/01/2026 au 29/05/2026				1150€
du 30/05/2026 au 03/07/2026				1330€
du 04/07/2026 au 17/07/2026				1890€
du 18/07/2026 au 28/08/2026				2190€
du 29/08/2026 au 25/09/2026				1580€
du 26/09/2026 au 04/01/2027				1250€

Mes recommandations

À faire sur place

Découvrir la destination

OFFICE DE TOURISME COMMUNAUTAIRE ROYAN ATLANTIQUE
WWW.ROYANATLANTIQUE.FR



Le 7367

☎ 05 46 85 83 49

141 boulevard de la Côte de Beauté

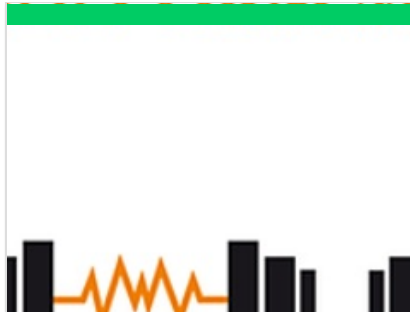
🌐 <https://le-7367-le-sens.com/>

0.6 km

📍 Vaux-sur-Mer



On découvre le 7367, idéalement situé pour visiter la Côte de Beauté et profiter d'une halte gourmande à quelques pas de la Conche de Pontailiac et du casino. On savoure une carte qui évolue au fil des saisons, fidèle à la gastronomie française.



MDL Form

☎ 06 66 35 48 42

1 rue des Rochers

0.2 km

📍 Vaux-sur-Mer



MDL Form, premier studio d'électrostimulation et salle de sport à Royan ! Coaching sur rendez-vous.

Mes recommandations (suite)

À faire sur place

Découvrir la destination

OFFICE DE TOURISME COMMUNAUTAIRE ROYAN ATLANTIQUE
WWW.ROYANATLANTIQUE.FR



Map data ©2026

Mes recommandations (suite)

À faire sur place

Découvrir la destination

OFFICE DE TOURISME COMMUNAUTAIRE ROYAN ATLANTIQUE
WWW.ROYANATLANTIQUE.FR



Map data ©2026 Google

: Restaurants : Activités et Loisirs : Nature : Culturel : Dégustations